




# Programme torontois de développement du nourrisson et de l'enfant



Le Programme de développement du nourrisson et de l'enfant (PDNE) de Toronto aide les enfants de la naissance à 5 ans confrontés à des risques établis, biologiques ou d'ordre psychosocial à vivre un développement optimal.

## CATÉGORIES DE RISQUES

### Risques établis

Les problèmes de développement des nourrissons et des enfants de cette catégorie sont liés à des troubles médicaux diagnostiqués.

On peut associer à de tels troubles des handicaps développementaux tels que :

- anomalies génétiques et chromosomiques (p. ex. *syndrome de Down*);
- troubles neurologiques (p. ex. *épilepsie, paralysie cérébrale*);
- malformations congénitales du système nerveux (p. ex. *microcéphalie, hydrocéphalie*);
- séquelles d'une infection du système nerveux (p. ex. *méningite, encéphalite, VIH, cytomégalovirus ou CMV, herpès*);
- troubles métaboliques (p. ex. *hypothyroïdie non traitée, phénylcétonurie ou PCU*).

### Risques biologiques

Les nourrissons appartenant à cette catégorie ont des antécédents prénataux, périnataux ou néonataux ou des problèmes de développement qui pourraient avoir endommagé leur système nerveux central.

Des problèmes comme ceux-ci, et leurs conséquences, peuvent augmenter la probabilité de troubles du développement chez l'enfant :

- complications prénatales ou périnatales (p. ex. *bébé trop petit pour son âge gestationnel, anoxie, accident vasculaire cérébral ou AVC durant la gestation ou après la naissance*);
- prématurité et complications connexes (p. ex. *syndrome de détresse respiratoire, hémorragie cérébrale, jaunisse*);
- déficience sensorielle telle que cécité ou surdité;
- enfant ou parent(s) avec déficience développementale, ou frère/sœur avec déficience développementale d'origine inconnue;
- retards globaux précoces du développement;
- autisme;
- parents aux prises avec une maladie mentale chronique diagnostiquée;
- exposition prénatale à des substances dangereuses.

### Risques d'ordre psychosocial

Ces risques sont liés à l'environnement de l'enfant. Les nourrissons et les jeunes enfants de cette catégorie sont biologiquement sains, mais risquent d'être affectés par un retard de développement en raison de susceptibilités ou de vulnérabilités individuelles amplifiées par un environnement où leurs besoins physiques, développementaux et/ou socioaffectifs ne sont pas satisfaits.

Risques d'ordre psychosocial pouvant être associés à...

Des caractéristiques de l'enfant telles que :

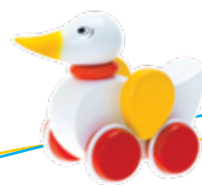
- tempérament « difficile »
- sensibilités sensorielles;
- troubles de l'humeur.

Des caractéristiques de la personne chargée de s'occuper de l'enfant, telles que :

- problèmes de toxicomanie;
- problèmes de santé mentale;
- violence conjugale;
- manque d'expérience;
- isolement;
- problèmes en matière d'attachement; retard de croissance d'origine non organique;
- négligence ou mauvais traitement de l'enfant.



# Programme torontois de développement du nourrisson et de l'enfant



## Que regroupent nos services?



- ✓ Aide aux familles qui souhaitent avoir accès à un financement spécialisé et à de l'information sur des ressources communautaires et un soutien supplémentaire.
- ✓ Aide pour fixer des objectifs individuels et pour la planification de services à la famille.
- ✓ Évaluation des familles et des enfants au moyen de divers outils de dépistage et d'évaluation.
- ✓ Préparation de plans de soins individualisés.
- ✓ Intervention précoce dans tous les aspects du développement de l'enfant (motricité globale et motricité fine, aspects sociaux, affectifs et cognitifs, langage, autonomie).
- ✓ Services à domicile centrés sur la famille.
- ✓ Renseignements liés au développement normal et atypique de l'enfant.
- ✓ Interventions visant à favoriser des liens sécurisants.
- ✓ Coordination de services, notamment pour la défense des droits des familles en relation avec les services de santé et avec les services sociaux et communautaires.
- ✓ Appui lors de la transition vers des programmes de la petite enfance et vers le milieu scolaire.

**Le PDNE est un programme provincial offert par cinq organismes à Toronto. Communiquez avec l'un d'eux pour en savoir plus. Pour des renseignements en français, adressez-vous au Centre francophone.**

Organisme de services	Établis	Biologiques	Psychosociaux	Clients desservis	Coordonnées
Centre francophone de Toronto	✓	✓	✓	Enfants jusqu'à 5 ans identifiés ou à risque de retard de développement, nécessitant des services en français	416-922-2672 poste 274
Centennial Infant and Child Centre	✓	✓		Enfants jusqu'à 5 ans soupçonnés de retard de développement dans au moins deux domaines, diagnostiqués comme tels ou à risque de l'être en raison de facteurs tels qu'une naissance prématurée.	416-935-0200 poste 246
Hôpital de réadaptation pour enfants Holland Bloorview	✓	✓		Enfants jusqu'à 5 ans avec retard et/ou à risque de retard dans au moins un aspect développemental (physique, neurologique, naissance prématurée, entre autres) – avec un accent particulier sur l'aspect biologique clinique des bébés prématurés.	416-782-1105
Mothercraft		✓	✓	Enfants jusqu'à 5 ans à risque neuro-développemental ou psychosocial en raison de toxicomanie parentale ou d'autres facteurs de risques liés aux parents.	416-364-7373
Surrey Place Centre	✓	✓		Enfants jusqu'à 5 ans avec déficience développementale soupçonnée ou diagnostiquée.  Enfants jusqu'à 5 ans avec diagnostic de déficience visuelle (cécité ou faible vision).	416-925-5141